

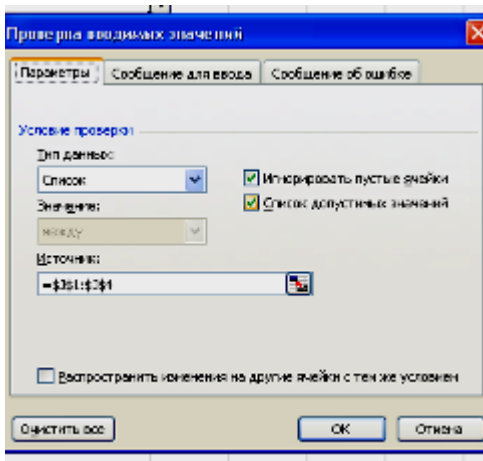
Создание теста с помощью стандартных команд и функций MS Excel

MS Excel содержит набор стандартных функций. Функции – это заранее определенные формулы, которые выполняют вычисления по заданным величинам в указанном порядке. Пользователю необходимо лишь задать имя функции (например, СУММ, ЕСЛИ) и аргументы функции – адреса тех ячеек, которые подлежат обработке (сложению, проверке).

Создадим тест, состоящий из 5 вопросов.

Для этого:

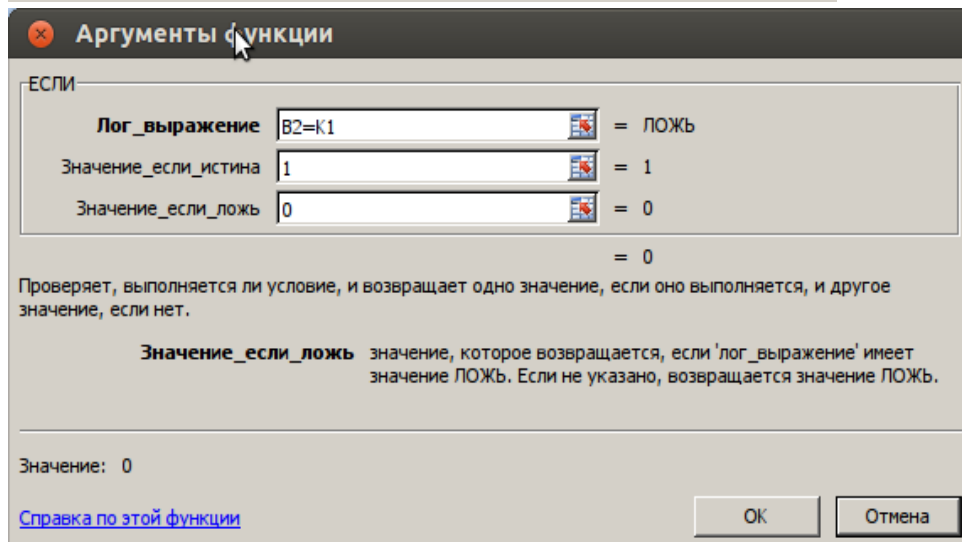
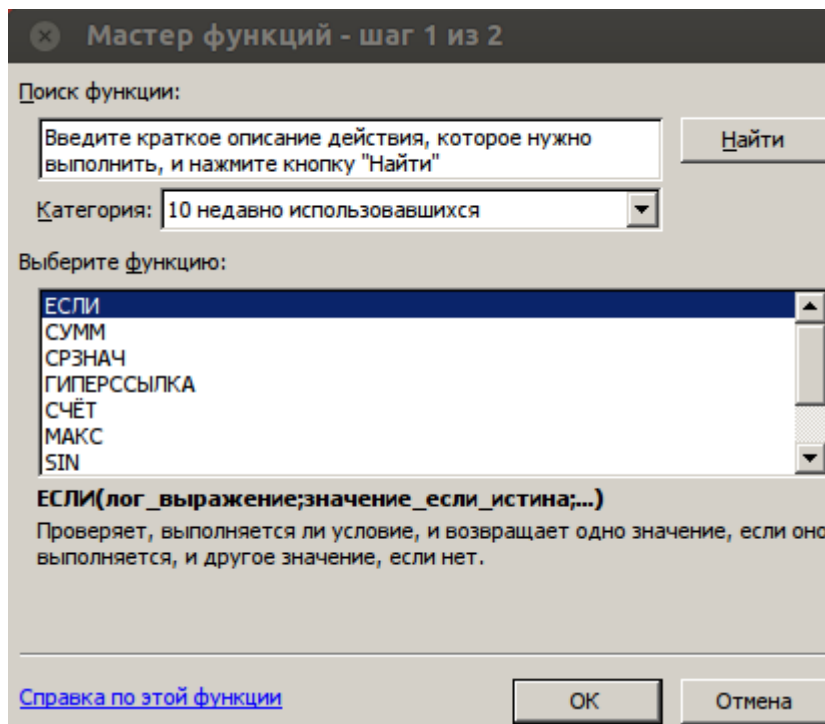
1. В ячейки В1, В3, В5, В7, В9 набираем текст вопросов.
2. Набираем варианты ответов
 - В столбец К набираем варианты ответов на вопрос №1 (ячейка В1)
 - В столбец L набираем варианты ответов на вопрос №2 (ячейка В3)
 - В столбец М – на вопрос №3 (ячейка В5)
 - В столбец N – на вопрос №4 (ячейка В7)
 - В столбец О – на вопрос №5 (ячейка В9)
3. Оформляем ячейки с ответами
 - В ячейку В2 вносим проверку данных
 - Курсор устанавливаем в ячейку В2
 - Запускаем команду **Проверка данных** группы **Работа с данными** вкладки **Данные**
 - На вкладке **Параметры** заполняем **тип данных** *Список* и **источник** данных – указываем столбец с вариантами ответов
 - на вкладке **Сообщение для ввода**==== записываем сообщение «*Выберите ответ!*»
 - Щелкаем **ОК**
 - Аналогичные действия проводим с ячейками В4, В6, В8, В10.



Окно Проверки значений

4. Указываем правильные ответы

- В ячейку K5 вводим формулу – в данном случае в ячейке K1 – правильный вариант ответа =ЕСЛИ(B2=K1;1;0) -



	A	B	C	D	E	F	G	H	I	J	K	L	M	N	O
1		Сколько будет дважды два?									четыре	осень	десять	пять	бит
2											три	зима	девять	четыре	байт
3		К какому времени года относится ноябрь?									два	лето	восемь	три	килобайт
4											пять	весна	семь	два	мегабайт
5		Сколько будет 5*2?									=ЕСЛИ(B2=K1;1;0)		0	0	0
6															
7		Сколько пальцев на одной руке?													
8															
9		Чему равная минимальная единица измерения информации?													
10															
11															

- аналогично заполняем ячейки L5, M5, N5, O5.

5. В ячейку P5 вводим формулу считающую общий балл = СУММ(K5:O5)

6. В ячейку B11 вводим формулу, определяющую оценку выполненному тесту:

=ЕСЛИ(P5=5;5;ЕСЛИ(P5=4;4;ЕСЛИ(P5=3;3;2)))

ТЕСТ ГОТОВ!

PS: Осталось отформатировать в удобном для Вас стиле.

Варианты ответов (столбцы K, L, M, N, O) лучше скрыть (вкладка **Главная** группа **Ячейки** команда **Формат-Видимость-Скрыть столбец**), либо выбрать белый цвет шрифта.

	A	B	C
1		Сколько будет дважды два?	
2		четыре	
3		К какому времени года относится ноябрь?	
4		осень	
5		Сколько будет 5*2?	
6		десять	
7		Сколько пальцев на одной руке?	
8		пять	
9		Чему равная минимальная единица измерения информации?	
10		бит	
11			5
12			
13			

ЗАДАНИЕ: РАЗРАБОТАТЬ ТЕСТ ИЗ 10 ВОПРОСОВ ПО ЛЮБОЙ ТЕМЕ, С КРАСИВЫМ ОФОРМЛЕНИЕМ.