

Билет №1

1. Процессор. Материнская плата. Оперативная память.
<https://yadi.sk/d/t4LHDEwKKco8lw>
2. В программе Microsoft Word создайте по образцу документ, приведенный ниже. Вставьте в таблицу необходимые формулы для вычислений.

ООО «Солнышко»
ШТАТНОЕ РАСПИСАНИЕ

Код формы:
По ОКУД 0301017
По ОКПО 3332225
№ 256 от 20.01.2012

УТВЕРЖДЕНО
Приказ от 30.01.2012
Штат в количестве 7 единиц
с месячным фондом
двести тысяч руб.

Директор _____ А. Р. Семенов
подпись

Должность	Кол-во штатных единиц	Оклад, руб.	Надбавка, руб.	Месячный фонд, руб.
Директор	1	30000	5000	
Бухгалтер	1	25000	4000	
Инженер	1	28000	4000	
Оператор	4	23000	3000	
ИТОГО				

Нач. отдела кадров _____ А. Ф. Романова
Подпись

Гл. бухгалтер _____ С. Л. Андреева
Подпись

На следующую страницу добавьте таблицу и заполните ее данными. Вставьте формулу для вычисления значения в поле Всего.

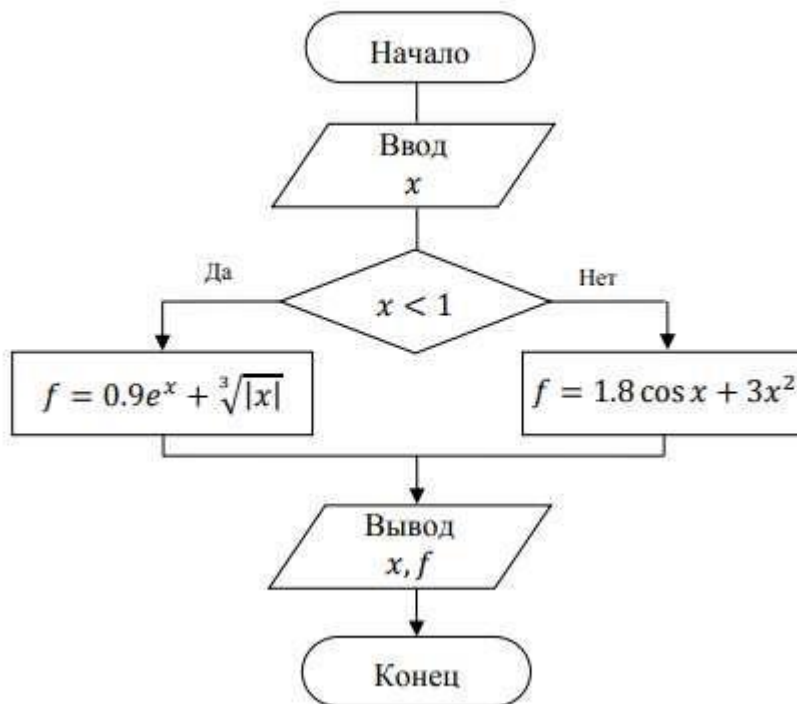
Анализ кадрового состава			
В с е г о	В том числе		
	Штатные	Совместители	Подрядчики
	25	5	41

Билет №2

1. Электротехника: Проводники. Изоляторы. Принцип работы реле.
<https://yadi.sk/d/K7WWMUqZwLgy5Hg>
2. Составить в программе Microsoft Word блок-схему алгоритма вычисления для введенного пользователем значения функции

$$f(x) = \begin{cases} 0.9e^x + \sqrt[3]{|x|} & \text{при } x < 1 \\ 1.8 \cos x + 3x^2 & \text{при } x \geq 1 \end{cases}$$

Блок-схема алгоритма



Билет №3

1. Логические элементы И, ИЛИ, НЕ. Условное обозначение и логические схемы.

https://yadi.sk/i/QMW1x_0yS1rFSA

2. Создайте в документе Microsoft Word схему классификации языков программирования



Классификация языков программирования

Билет №4

1. Прикладное программное обеспечение компьютера.
<https://yadi.sk/i/IFc3Qu2PcH587Q>
2. Заполните данными таблицу в программе Microsoft Excel и выполните вычисления в ней. В тригонометрических функциях аргумент задается в радианах

x (градусы)	x (радианы)	$\sin x$	$\cos x$	$\sqrt{\sin^2 x + 1}$
0				
15				
30				
45				
60				
75				
90				
105				
120				
135				
150				
165				
180				

Билет №5

1. Системное программное обеспечение. Операционная система.
https://yadi.sk/d/z_ziq6xuCy-8Gw
2. Введите данные на рабочий лист

	A	B	C	D	E	F	G
1	Районный коэффициент (k)	Ставка подоходного налога (n)					
2	30%	13%					
3	Ведомость начисления заработной платы						
4	Ф.И.О.	Оклад	Налоговые вычеты	Районный коэффициент	Начислено	Подоходный налог	Сумма к выдаче
5	1	2	3	4	5	6	7
6	Серова Н. Р.	14200	1400				
7	Яковлева И. О.	15600	0				
8	Николаев И. В.	18000	400				
9	Семенов А. Д.	12300	0				
10	Антонова Е.Н.	23500	0				
11	Осипова А. Л.	19600	2800				
12	Миронов П. О.	16500	0				
13	ИТОГО						

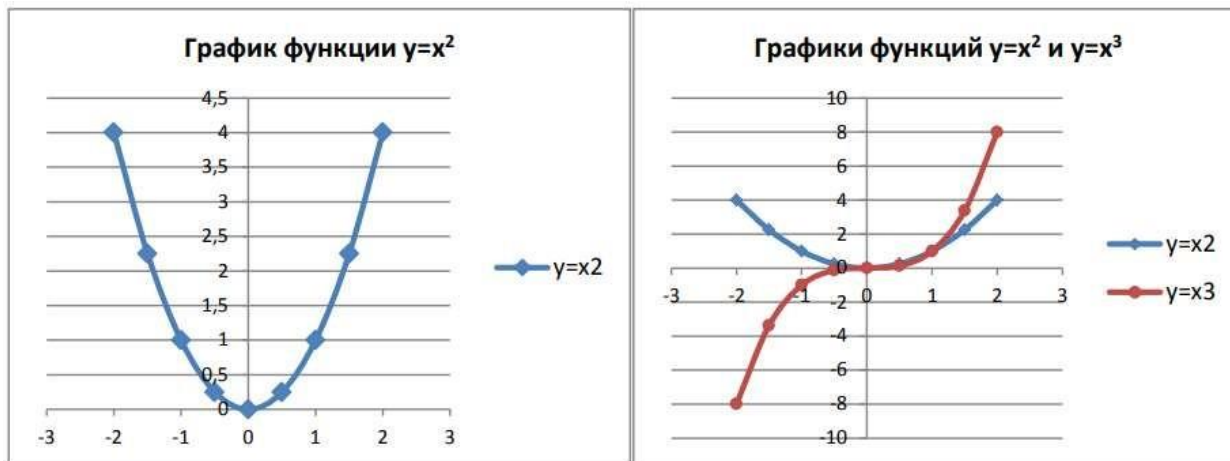
В столбцах D-G введите соответствующие формулы.

Билет №6

1. Инструкция по охране труда для пользователя ЭВМ.

<https://yadi.sk/d/ICr5IE-e-0P3Fw>

2. Постройте графики функций $y = x^2$ и $y = x^3$ – точечная с гладкими кривыми и маркерами.



Билет №7

1. Облачные сервисы Google docs, Yandex-disk: назначение и возможности.

2. Пользуясь штатными средствами ОС или специализированными утилитами определите конфигурацию компьютера и заполните в программе Microsoft Word таблицу:

Тип центрального процессора	
Размер оперативной памяти	
Тип видеоадаптера	
Объём видеопамати	
Тип сетевой карты	
Тип звуковой карты	
Объём жёсткого диска	