

## Билет №1

1. Процессор. Материнская плата. Оперативная память.
2. В программе Microsoft Word создайте по образцу документ, приведенный ниже. Вставьте в таблицу необходимые формулы для вычислений.

ООО «Солнышко»  
ШТАТНОЕ РАСПИСАНИЕ

Код формы:  
По ОКУД 0301017  
По ОКПО 3332225  
№ 256 от 20.01.2012

УТВЕРЖДЕНО  
Приказ от 30.01.2012  
Штат в количестве 7 единиц  
с месячным фондом  
двести тысяч руб.

Директор \_\_\_\_\_ А. Р. Семенов  
подпись

| Должность | Кол-во штатных единиц | Оклад, руб. | Надбавка, руб. | Месячный фонд, руб. |
|-----------|-----------------------|-------------|----------------|---------------------|
| Директор  | 1                     | 30000       | 5000           |                     |
| Бухгалтер | 1                     | 25000       | 4000           |                     |
| Инженер   | 1                     | 28000       | 4000           |                     |
| Оператор  | 4                     | 23000       | 3000           |                     |
| ИТОГО     |                       |             |                |                     |

Нач. отдела кадров \_\_\_\_\_ А. Ф. Романова  
Подпись

Гл. бухгалтер \_\_\_\_\_ С. Л. Андреева  
Подпись

На следующую страницу добавьте таблицу и заполните ее данными. Вставьте формулу для вычисления значения в поле Всего.

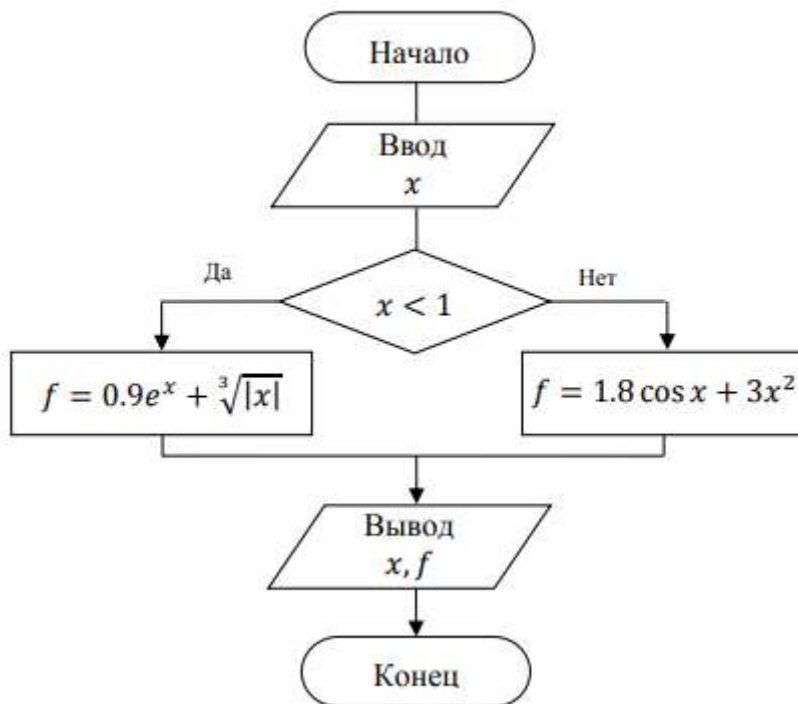
| Анализ кадрового состава |             |              |            |
|--------------------------|-------------|--------------|------------|
| В<br>с<br>е<br>г<br>о    | В том числе |              |            |
|                          | Штатные     | Совместители | Подрядчики |
|                          | 25          | 5            | 41         |

## Билет №2

1. Электротехника: Проводники. Изоляторы. Принцип работы реле.
2. Составить в программе Microsoft Word блок-схему алгоритма вычисления для введенного пользователем значения функции

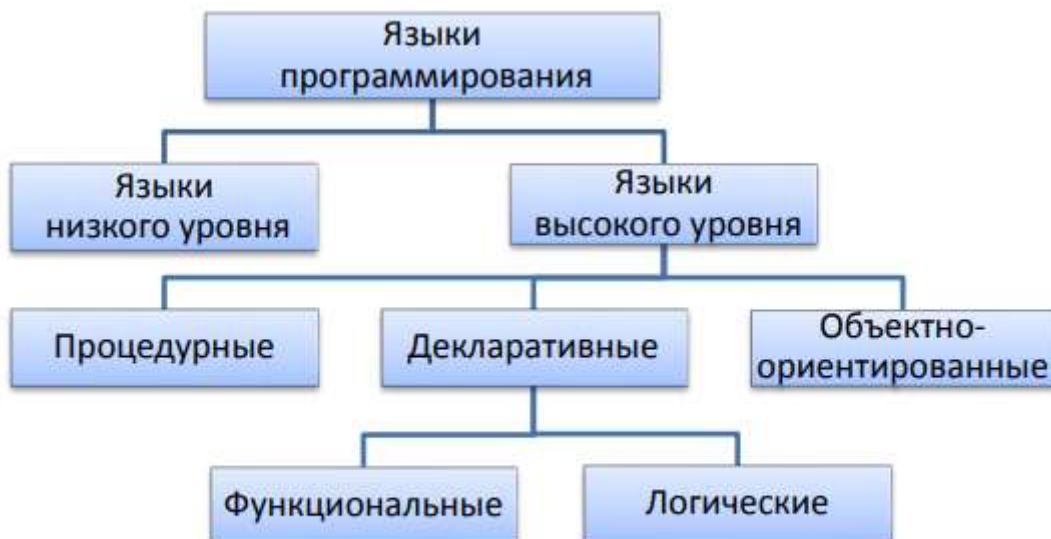
$$f(x) = \begin{cases} 0.9e^x + \sqrt[3]{|x|} & \text{при } x < 1 \\ 1.8 \cos x + 3x^2 & \text{при } x \geq 1 \end{cases}$$

Блок-схема алгоритма



### Билет №3

1. Логические элементы И, ИЛИ, НЕ. Условное обозначение и логические схемы.
2. Создайте в документе Microsoft Word схему классификации языков программирования



Классификация языков программирования

## Билет №4

1. Прикладное программное обеспечение компьютера.
2. Заполните данными таблицу в программе Microsoft Excel и выполните вычисления в ней. В тригонометрических функциях аргумент задается в радианах

| x<br>(градусы) | x<br>(радианы) | $\sin x$ | $\cos x$ | $\sqrt{\sin^2 x + 1}$ |
|----------------|----------------|----------|----------|-----------------------|
| 0              |                |          |          |                       |
| 15             |                |          |          |                       |
| 30             |                |          |          |                       |
| 45             |                |          |          |                       |
| 60             |                |          |          |                       |
| 75             |                |          |          |                       |
| 90             |                |          |          |                       |
| 105            |                |          |          |                       |
| 120            |                |          |          |                       |
| 135            |                |          |          |                       |
| 150            |                |          |          |                       |
| 165            |                |          |          |                       |
| 180            |                |          |          |                       |

## Билет №5

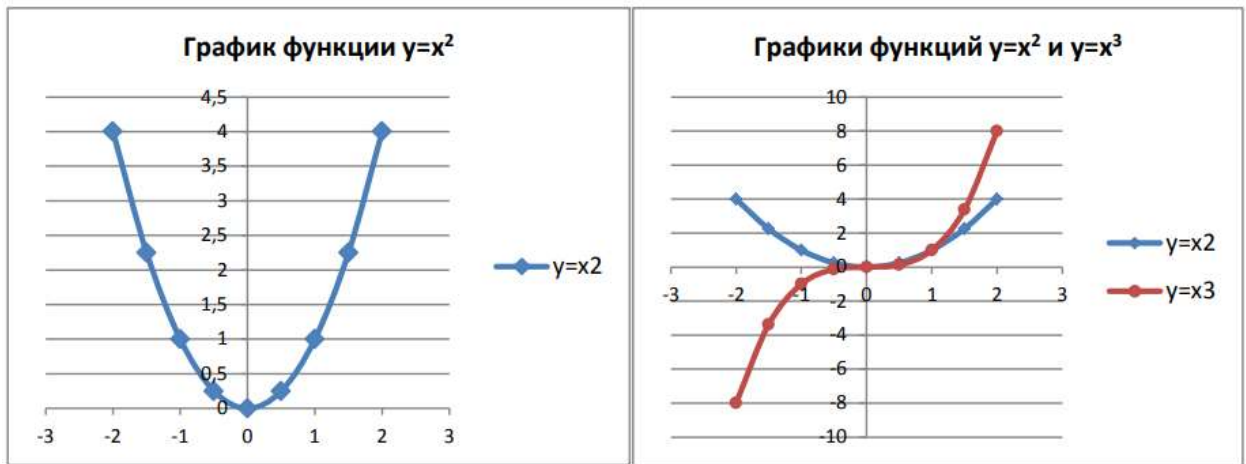
1. Системное программное обеспечение. Операционная система.
2. Введите данные на рабочий лист

|    | A                                     | B                             | C                | D                    | E         | F                | G              |
|----|---------------------------------------|-------------------------------|------------------|----------------------|-----------|------------------|----------------|
| 1  | Районный коэффициент (k)              | Ставка подоходного налога (n) |                  |                      |           |                  |                |
| 2  | 30%                                   | 13%                           |                  |                      |           |                  |                |
| 3  | Ведомость начисления заработной платы |                               |                  |                      |           |                  |                |
| 4  | Ф.И.О.                                | Оклад                         | Налоговые вычеты | Районный коэффициент | Начислено | Подоходный налог | Сумма к выдаче |
| 5  | 1                                     | 2                             | 3                | 4                    | 5         | 6                | 7              |
| 6  | Серова Н. Р.                          | 14200                         | 1400             |                      |           |                  |                |
| 7  | Яковлева И. О.                        | 15600                         | 0                |                      |           |                  |                |
| 8  | Николаев И. В.                        | 18000                         | 400              |                      |           |                  |                |
| 9  | Семенов А. Д.                         | 12300                         | 0                |                      |           |                  |                |
| 10 | Антонова Е.Н.                         | 23500                         | 0                |                      |           |                  |                |
| 11 | Осипова А. Л.                         | 19600                         | 2800             |                      |           |                  |                |
| 12 | Мионов П. О.                          | 16500                         | 0                |                      |           |                  |                |
| 13 | <b>ИТОГО</b>                          |                               |                  |                      |           |                  |                |

В столбцах D-G введите соответствующие формулы.

## Билет №6

1. Инструкция по охране труда для пользователя ЭВМ.
2. Постройте графики функций  $y = x^2$  и  $y = x^3$  – точечная с гладкими кривыми и маркерами.



## Билет №7

1. Облачные сервисы Google docs, Yandex-disk: назначение и возможности.
2. Пользуясь штатными средствами ОС или специализированными утилитами определите конфигурацию компьютера и заполните в программе Microsoft Word таблицу:

|                             |  |
|-----------------------------|--|
| Тип центрального процессора |  |
| Размер оперативной памяти   |  |
| Тип видеоадаптера           |  |
| Объём видеопамати           |  |
| Тип сетевой карты           |  |
| Тип звуковой карты          |  |
| Объём жёсткого диска        |  |